

¿COMO FUNCIONA?

Los pasajeros que cumplan con los requisitos recibirán una tarjeta de identificación de acceso a OmniRide una vez que completen el proceso de elegibilidad. Después de recibir la tarjeta de identificación, los pasajeros pueden solicitar el viaje con al menos 24 horas de anticipación.

Los asistentes de cuidado personal capacitados pueden viajar gratis con un pasajero elegible. Los demás acompañantes, incluidos los niños, deberán pagar la tarifa completa. Cuando haga la reserva de un viaje, asegúrese de mencionar si estará acompañado por un asistente de cuidado personal, un acompañante o un animal de servicio.

Aquellos que sean elegibles para OmniRide Access también califican para tarifas reducidas en los autobuses de ruta fija de OmniRide. Basta con que le muestre su tarjeta de identificación de OmniRide Access al operador de autobuses cuando embarque.

OMNIRIDE ACCESS

OMNIRIDE ACCESS

INFORMACIÓN Y PROGRAMACIÓN DE VIAJE:

OmniRide.com/Access

703-730-6664

**De lunes a sábado de
8:30 a.m. a 4:30 p.m.**

(Deja un mensaje fuera de horario)

Centro de Difusión de Virginia-TDD,
llame al 711

ELEGIBILIDAD DEL PROGRAMA:

ADARide.com

877-232-7433

**Lunes a viernes de
11:00 a.m. a 7:00 p.m.:**

Teléfono TTY: 310-410-0985

Fax: 310-410-0239

Email: info@adaride.com

Correo: ADARide
19300 S. Hamilton Ave.
Suite #120
Gardena, CA 90248



OMNIRIDE ACCESS

Servicio de Paratransito

OmniRide.com/Access • 703.730.6664

¿QUÉ ES OMNIRIDE ACCESS?

OmniRide Access es un servicio de paratransito para personas con discapacidades. Los vehículos operan dentro de $\frac{3}{4}$ de milla de las rutas de autobuses locales de OmniRide que dan servicio a Manassas y Manassas Park.

Las personas que no puedan viajar en un autobús de ruta fija debido a discapacidades o problemas de salud pueden solicitar los servicios de paratransito de OmniRide Access. Una evaluación de elegibilidad determinará si un solicitante es elegible para el servicio de paratransito.

Los vehículos de OmniRide Access operan de lunes a viernes de 5:25 a.m. a 8:15 p.m.

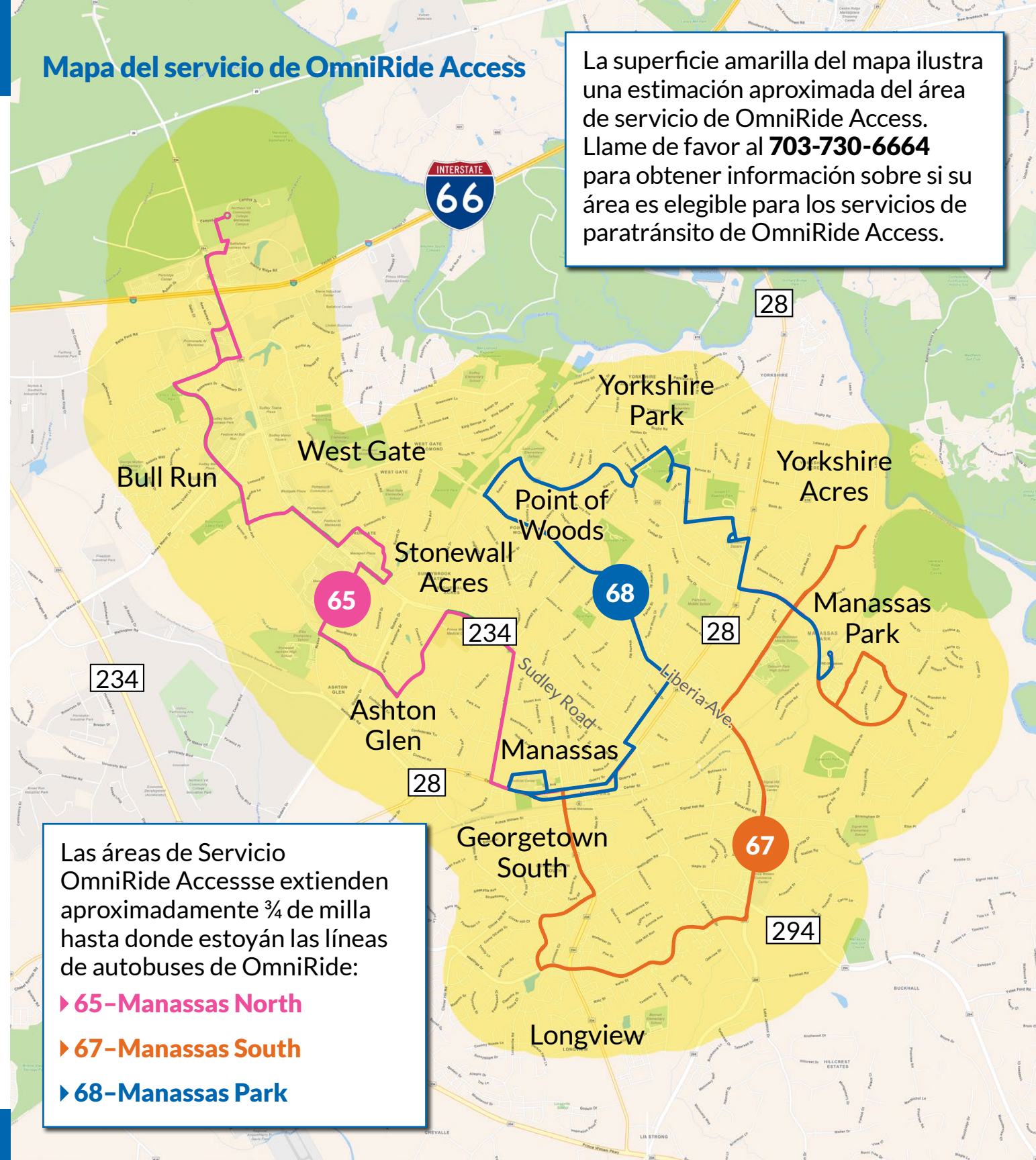
¿CUANTO CUESTA?

La tarifa para un viaje de ida con OmniRide Access es de \$3.10. Los pasajeros pueden pagar su tarifa con:

- Cambio EXACTO (los conductores no hacen cambios)
- Fichas de acceso

OmniRide Las fichas cuestan \$3.10 cada una y se pueden comprar en paquetes de 10 por \$31.00.

Mapa del servicio de OmniRide Access



Las áreas de Servicio OmniRide Accessse extienden aproximadamente $\frac{3}{4}$ de milla hasta donde estén las líneas de autobuses de OmniRide:

- ▶ **65-Manassas North**
- ▶ **67-Manassas South**
- ▶ **68-Manassas Park**